

Паспорт Инструкция по эксплуатации



Модель захват-струбцина ВС

ABLEFORGE Manufacturing inc благодарит Вас за приобретение нашей продукции, мы гарантируем долгую и безопасную работу с нашими изделиями при условии соблюдения правил эксплуатации и регулярного технического обслуживания. Перед эксплуатацией изделия пожалуйста внимательно прочитайте настоящую инструкцию.

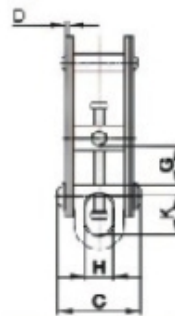
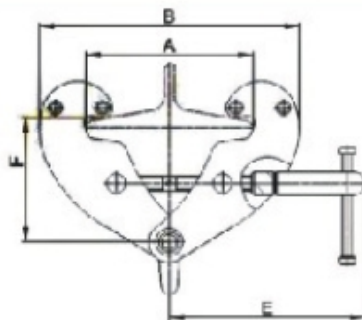
1. Общие сведения:

Захват-струбцина модель ВС с регулирующим винтом позволяет быстро образовать точку подвешивания, крепится на двутавровую балку и применяется в качестве приспособления на которое можно повесить ручные шестеренчатые и ручные рычажные тали, стропы и другое грузоподъемное оборудование и приспособления. Центральный винт обеспечивает простой монтаж на балке, образуя крепкое, надежное седло.

2. Комплект поставки:

1. Захват;
2. Паспорт
3. Упаковка

3. Технические характеристики:



Модель	Грузопод- т.	Интервал захвата, мм	Габариты, мм												Вес, кг
			A _{max}	B _{min}	B _{max}	C	D	E	F _{max}	F _{min}	G _{min}	H	I _{max}	I _{max}	
BC1	1	75-230	246	186	350	66	4	215	133	90	44	20	14	21	4,1
BC2	2	75-230	246	186	350	74	6	215	133	90	44	20	14	21	5,0
BC3	3	80-320	320	232	455	102	8	255	195	143	75	22	30	34	10,4
BC5	5	90-310	310	242	445	110	10	255	193	145	75	28	30	34	12,0
BC10	10	90-320	320	268	480	118	12	276	185	133	66	38	34	34	18,8

4. Меры безопасности при работе:

Перед началом работы захват необходимо осмотреть на наличие повреждений и проверить его работоспособность.

Перед началом эксплуатации захват должен быть испытан нагрузкой 125% номинальной грузоподъемности совместно с грузоподъемным механизмом, с которым он применяется. Время приложения нагрузки-10 мин.

К работе с захватом допускаются люди прошедшие соответствующую подготовку и инструктаж.

Не допускается нахождение людей и производство работ в зоне работы захвата.

5. Техническое обслуживание:

Ревизию захватов производить не реже одного раза в месяц. Осмотреть степень деформации элементов захвата. Не допускается работа если на захвате обнаружены трещины, выбоины, деформации элементов захвата или присутствует сильный износ захвата.

6. Информация об изделии:

Модель _____

Дата продажи _____

Подпись и печать продающей организации _____

Изготовитель гарантирует соответствие изделий требованиям EN13157:2003, директив CE 98/37 ЕС, и признано годным к эксплуатации при соблюдении потребителем условий хранения и эксплуатации.

Изделие испытано статической нагрузкой в 1,5 раза превышающее рабочую нагрузку и признано годным к эксплуатации. Срок гарантии 12 месяцев со дня продажи изделия.

Произведено компанией ABLEFORGE Manufacturing inc

Dallas 75229-1501, 11403 Mathis Dallas, Texas 75234, United States of America
ableforge@gmail.com