



## **Модель Блок монтажный НРВ10, НРВ20, НРВ32, НРВ64**

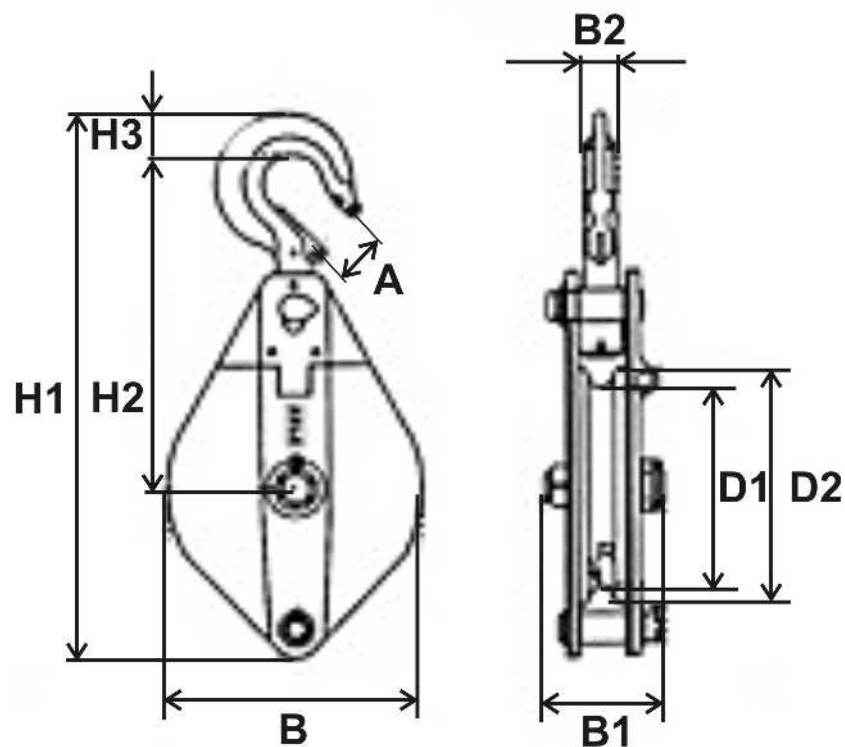
**ABLEFORGE Manufacturing inc благодарит Вас за приобретение нашей продукции, мы гарантируем долгую и безопасную работу с нашими изделиями при условии соблюдения правил эксплуатации и регулярного технического обслуживания. Перед эксплуатацией изделия пожалуйста внимательно прочитайте настоящую инструкцию.**

### **1. Общие сведения:**

Блоки предназначены для комплектования грузоподъемных механизмов с ручным приводом, а также в качестве отводных.

### **2. Комплект поставки:**

1. Блок монтажный;
2. Паспорт
3. Упаковка



Модель	Рабочая нагрузка, т.	Диаметр каната, мм	Технические характеристики, мм								Вес, кг	
			A	B	B1	B2	H1	H2	H3	D1		D2
НРВ10	1,0	7	23	118	76	17	305	200	23	85	105	3,3
НРВ20	2,0	13	27	119	92	24	425	263	30	150	190	8,9
НРВ32	3,2	15	31	230	108	28	496	295	40	180	220	15,5
НРВ64	6,4	18	42	270	116	35	655	375	47	210	260	26,5

## 5. Меры безопасности при работе:

- Перед началом работы блок необходимо осмотреть на наличие повреждений и проверить его работоспособность.
- Перед началом эксплуатации блок должен быть испытан нагрузкой 125% номинальной грузоподъемности совместно с грузоподъемным механизмом, с которым он применяется. Время приложения нагрузки-10 мин.
- Во время подъема груза необходимо следить, чтобы отклонение ветви каната от плоскости вращения блока не превышало 6 градусов, и за правильной укладкой каната в желоб блока.
- Эксплуатация, техническое освидетельствование и надзор за техническим

состоянием блока должен осуществляться в соответствии с «Правилами устройства и безопасной эксплуатации грузоподъемных кранов».

- К работе с блоком допускаются люди прошедшие соответствующую подготовку и инструктаж.
- Не допускается нахождение людей и производство работ в зоне работы блока.

## **6. Техническое обслуживание:**

Техническое обслуживание заключается в проверке качества затяжки гаек на оси и внешнем осмотре узла блока. При ослаблении затяжки гайки необходимо подтянуть.

Ревизию блоков производить не реже одного раза в год. При этом блок разобрать и проверить состояние деталей и подшипников. Если детали повреждены, заменить их новыми. При сборке блока детали смазываются свежей смазкой. После сборки блок должен свободно вращаться.

## **7. Свидетельство о приемке:**

Блок монтажный модель \_\_\_\_\_ грузоподъемность \_\_\_\_\_

Порядковый номер \_\_\_\_\_

Изготовитель гарантирует соответствие изделий требованиям EN13157:2003, директив CE 98/37 EC, и признано годным к эксплуатации при соблюдении потребителем условий хранения и эксплуатации.

Изделие испытано статической нагрузкой в 1,5 раза превышающее рабочую нагрузку и признано годным к эксплуатации. Срок гарантии 12 месяцев со дня продажи изделия.